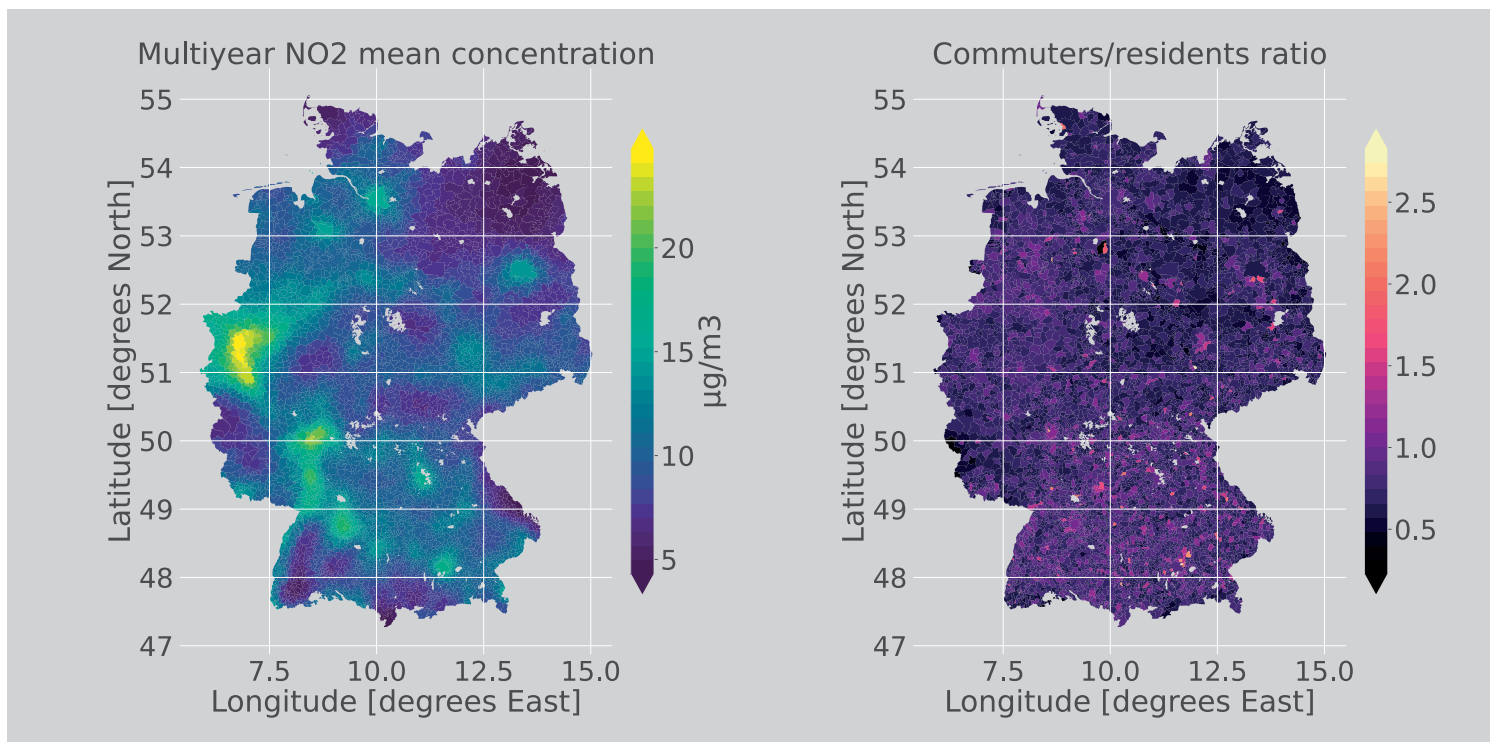




Lorenza Gilardi

Deutsches Zentrum für Luft- und Raumfahrt (DLR)

Urbanization and commuting patterns for the assessment of population exposure to air pollutants



Dienstag, 30. Januar 2024, 16 Uhr c.t.

Institut für Geographie und Geologie der Universität Würzburg
Am Hubland, Geographiegebäude, Hörsaal 222